

# COMBLOUX





## SOMMAIRE

**P4** Activités sur inscription en mairie

**P9** Activités sur inscription auprès des associations

## ACTIVITÉS


sur inscription en Mairie

- » Eveil musical
- » Théâtre d'improvisation
- » Arts plastiques
- » Acrobatie

Publication gratuite éditée par la Commune de Combloux

Directeur de la publication : Claude Chambel

Rédaction : Elodie Mabboux et Julie Hodeau

Création de la maquette, conception graphique et impression :  itrace

Crédits photos : Associations combloranes, AdobeStock

Téléchargeable sur [www.mairie-combloux.fr](http://www.mairie-combloux.fr)

Tirage : 300 exemplaires.

**Cette brochure a été réalisée avec une approche d'éco-conception, de la création (éco-encrage : diminution du taux d'encrage et donc de la quantité d'encre) à l'impression (impression numérique sur papier 100% recyclé Nautilus Offset Classic).**



**Contact et inscription : Secrétariat du service enfance éducation**

Christelle BERTRAND • 04 50 58 52 51

[secretariat.enfance@mairie-combloux.fr](mailto:secretariat.enfance@mairie-combloux.fr)

## COMMENT INSCRIRE MON ENFANT ?

**Les inscriptions se font dès le mois de juin 2023 à l'accueil de la Mairie.**

• Priorité aux enfants actuellement inscrits :  
du mercredi 14 au vendredi 16 juin 2023

• Inscriptions ouvertes à tous :  
à partir du lundi 19 juin 2023

**Les activités se déroulent soit de manière annuelle  
soit les 1<sup>er</sup> et 3<sup>ème</sup> trimestres :**

- 1<sup>er</sup> trimestre : du 18 septembre au 22 décembre 2023
- 2<sup>ème</sup> trimestre : du 8 janvier au 29 mars 2024
- 3<sup>ème</sup> trimestre : du 01 avril au 14 juin 2024



### Tarifs/ facturation

- les tarifs sont indiqués pour chaque activité dans les pages suivantes
- la facturation des activités est établie en début de chaque trimestre.
- au moment de l'inscription, un chèque de caution correspondant au 1<sup>er</sup> trimestre vous sera demandé, puis encaissé début octobre
- Possibilité de régler les activités extrascolaires par chèques vacances

### À noter

- Les activités sont prévues pour un minimum de 4 inscrits
- Les séances sont suspendues pendant les vacances scolaires et les jours fériés
- Pour toute inscription à une activité sportive, un certificat médical est demandé (validité 2 ans). Sans ce justificatif, l'enfant ne pourra pas débiter l'activité.
- Le goûter n'est pas fourni. Pensez à le prévoir dans le sac de votre enfant.

**TRANSPORT PALAIS :** Un service de navette est proposé tous les jours scolaires pour faire la liaison entre Combloux et le Palais de Megève. La mairie de Combloux fait appel à un prestataire privé en fonction des effectifs de chaque jour. Il est donc important de tenir un engagement tout au long du trimestre. Une annulation hors délai, non justifiée ou pour convenance personnelle engendrera une pénalité de 5€ par trajet.

*A noter qu'une réduction de 40% est accordée aux résidents permanents de Combloux pour une inscription extrascolaire au Palais de Megève.*

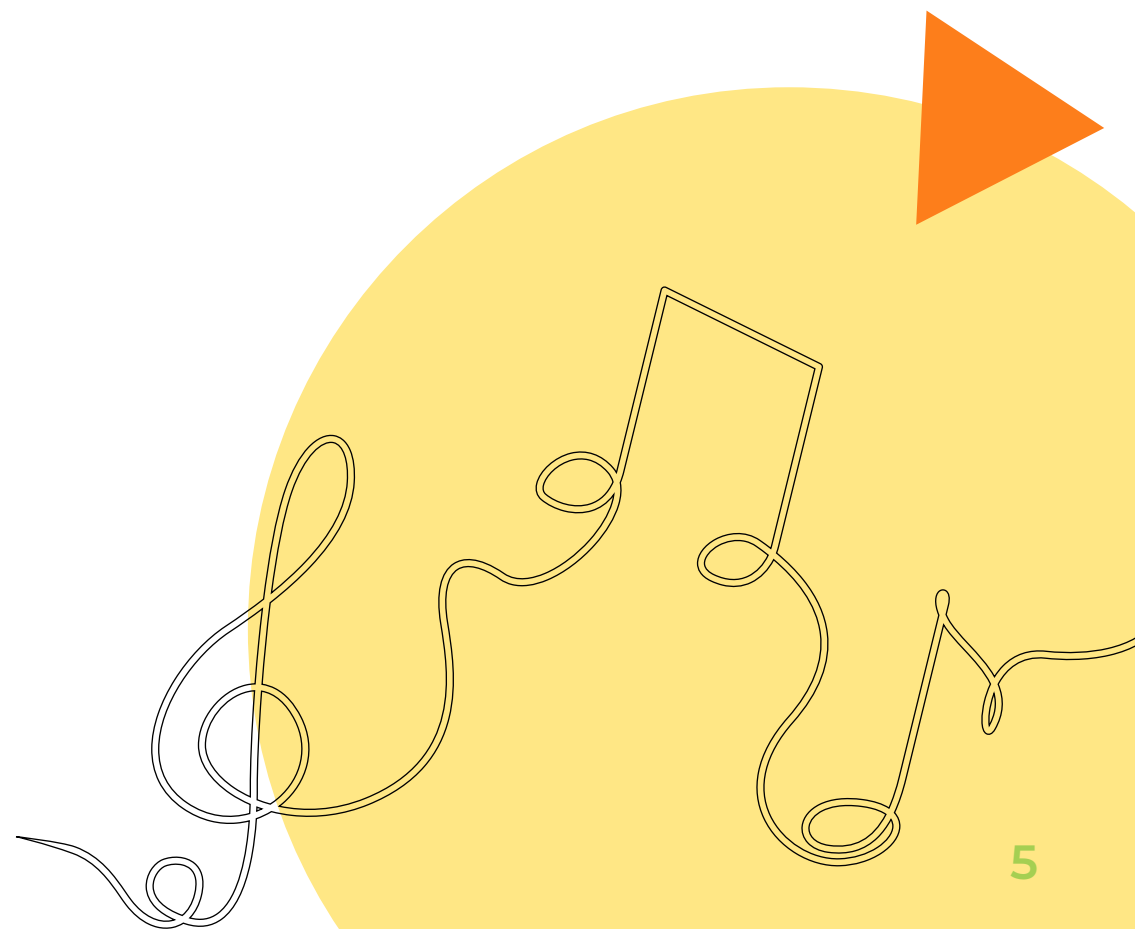
## ÉVEIL MUSICAL

**Alexine BONTEMPELLI • Professeur de chant et piano** Du 18 septembre 2023 au 14 juin 2024

• Les lundis scolaires à la salle de motricité de l'école Beauregard  
3 - 4 ans (PS-MS) - jardin musical 15h30 - 16h30

• Les lundis scolaires à l'école Sainte Marie  
3-4 ans (PS-MS) jardin musical 16h30-17h30

**Tarif 138€ (46€ facturés en septembre, janvier et avril)**





## THÉÂTRE D'IMPROVISATION

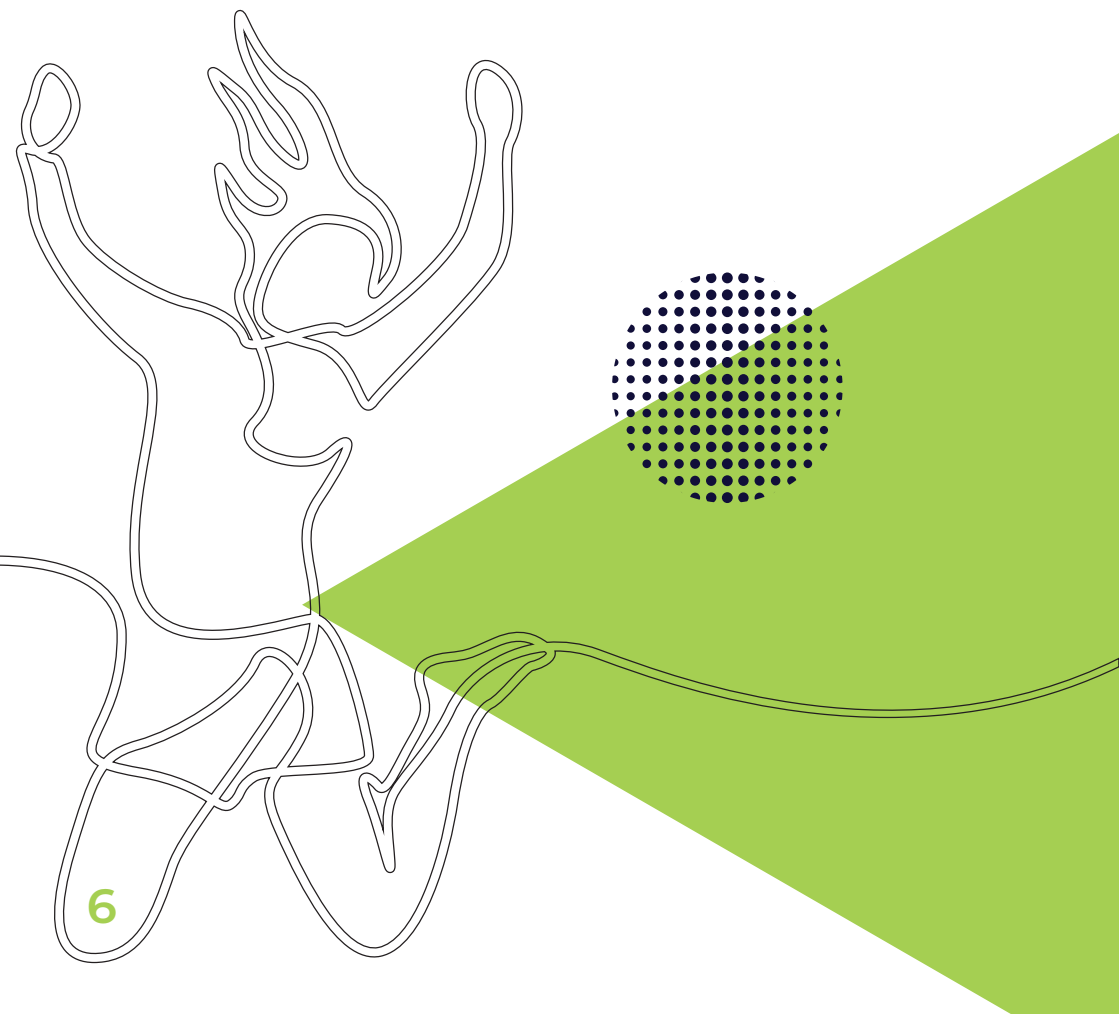
Sylvain DURAND • comédien (En visite Simone)

Du 18 septembre 2023 au 14 juin 2024

Les mardis scolaires, Office du Tourisme 2<sup>ème</sup> étage

- Troupe CE2-CM2 (8-10 ans) de 16h45 à 18h15
- Troupe collégiens (11 ans et +) de 18h15 à 19h45

Tarif 207€ (69€ facturés en septembre, janvier et avril)



6

## ARTS PLASTIQUES

Sandra TISSOT • professeur d'arts plastiques

Du 18 septembre au 22 décembre 2023 et du 01 avril au 14 juin 2024

CM1 / CM2 les jeudis scolaires, salle des Aravis à la Maison des Associations

- 15h30 à 17h00
- 17h00 à 18h30

Tarif 138€ (69€ facturés en septembre et avril)

## ACROBATIE

Antoine PRELLIER • Professeur de sports acrobatiques, d'équilibre et de précision

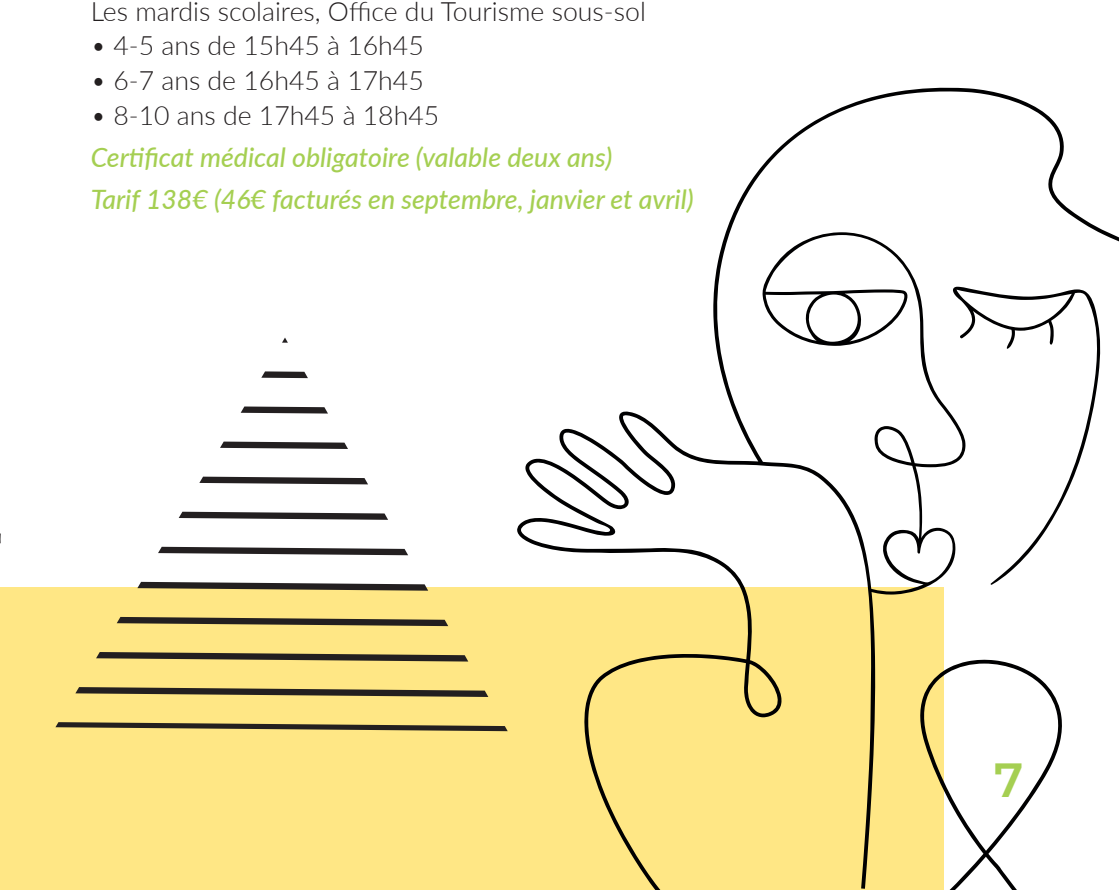
Du 18 septembre 2023 au 14 juin 2024

Les mardis scolaires, Office du Tourisme sous-sol

- 4-5 ans de 15h45 à 16h45
- 6-7 ans de 16h45 à 17h45
- 8-10 ans de 17h45 à 18h45

Certificat médical obligatoire (valable deux ans)

Tarif 138€ (46€ facturés en septembre, janvier et avril)



7

## UN SERVICE DE NAVETTE pour le Palais de Megève

Du 18 septembre 2023 au 14 juin 2024

À 15h30 (activités débutants à 16h ou 16h15 au Palais)

Inscriptions directement auprès du Palais pour les activités.

- Lundi : Jardin d'eau pour les moyennes sections maternelles
- Mardi : Natation de la grande section au CM2
- Jeudi : Natation de la grande section au CE1
- Vendredi : Escalade de la grande section au CM2

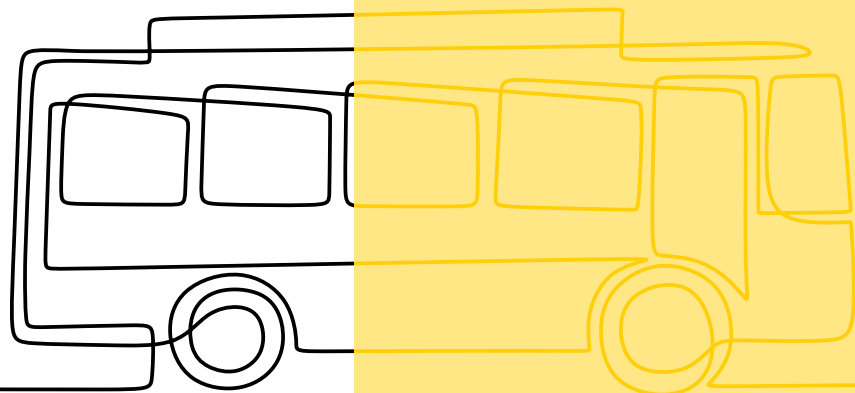
Les enfants sont accompagnés en minibus ou bus par le service périscolaire jusqu'à leur lieu de pratique (piscine ou salle d'escalade).

Le retour n'est pas assuré (pensez au covoiturage).

**Possibilité de petit encas avant l'activité (non fourni).**

*Tarif : 21€ le trimestre (facturés en septembre, janvier et avril)*

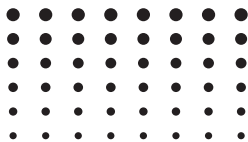
*NB : Le service de navette est assuré sous réserve d'un nombre minimum de 4 enfants inscrits par jour.*



## ACTIVITÉS

sur inscription auprès des associations

- » Yoga
- » Tennis
- » Football
- » Ski-club
- » Ski-passion
- » Pré-club
- » Snowboard
- » Batterie fanfare
- » École de musique
- » Team rider



## YOGA, un chemin de vie

Début d'activité en septembre (possibilité d'un cours d'essai gratuit)  
1777 route de St-Gervais, 74920 COMBLOUX

Chaque séance est structurée autour de trois phases : Le recentrage, l'éveil avec des postures, respirations et la relaxation. Cela permet de procurer apaisement, confiance en soi et d'augmenter sa capacité de concentration.

- 6-8 ans le lundi de 16h45 à 17h45
- 9-13 ans jour et horaire à définir

**Abonnement annuel de 230€ ou 95€ le trimestre + 13€ adhésion/famille**

Contact : Christine 06 50 75 92 53 [yogachemindevie@gmail.com](mailto:yogachemindevie@gmail.com)

## TENNIS

De mai à septembre au Tennis Club

- 4-12 ans le samedi de 9h à 12h (1h)
- 8-13 ans le mercredi de 14h à 17h ou samedi de 9h à 12h30
- 14-20 ans le samedi de 14h30 à 16h

**Abonnement : - 8 ans 79 €, 8-12 ans 89 €, +12 ans 99 €**

**Tennis Club - Accès au court : 100€ de mai à novembre / 70€ l'été**

Contact : Nicolas MARIN 06 80 25 33 40 [marin.n@wanadoo.fr](mailto:marin.n@wanadoo.fr)



## FOOTBALL

- U7 (né(e) en 2017 et 2018): cotisation annuelle de 100€ avec une paire de chaussettes, un short pour les matchs et 1 entraînement par semaine + match le samedi matin.
- U9 (né(e) en 2015 et 2016): cotisation annuelle de 110€ avec une paire de chaussettes, un short pour les matchs, 2 entraînements par semaine + match le samedi matin.
- U11 (né(e) en 2013 et 2014): cotisation annuelle de 120€, 2 entraînements par semaine + match le samedi matin.
- U13 (né(e) en 2011 et 2012): cotisation annuelle de 120€, 2 entraînements par semaine + match le samedi après-midi.
- U15 (né en 2009 et 2010): cotisation annuelle de 130€, 2 entraînements par semaine + match le dimanche matin.
- U17 (né en 2007 et 2008): cotisation annuelle de 130€, 2 entraînements par semaine + match le samedi après-midi.

Classe Foot pour les U13 et U15, pour les licenciés de Combloux et Megève, inscrits dans l'un des collèges de Megève : 85€ (tarif 2022, celui de 2023 non défini encore), 2 entraînements supp. par semaine.

Le tarif de la cotisation inclut un article de la boutique (sac à dos ou k-way ou survêtement : non défini à ce jour).

A la date d'aujourd'hui, le planning des entraînements et les lieux (alternance entre Combloux et Megève) pour la rentrée n'est pas encore connu.

**Pour plus d'info sur le Football Club de Combloux :**  
[fccombloux@hotmail.fr](mailto:fccombloux@hotmail.fr) ou 06.04 51 89 27.

**Vous pouvez nous retrouver sur notre page Facebook ou Instagram.**



## SKICLUB

### Skiclub Combloux

Toute l'année (préparation physique hors hiver)

Le ski club s'adresse aux jeunes de 8 à 18 ans qui souhaitent une pratique de compétition. Il a pour double objectif de former des coureurs de haut niveau mais aussi de préparer les jeunes aux examens d'accès aux métiers de la montagne : moniteurs, pisteurs, guides ....

Le mercredi et samedi + vacances (demi-journée ou journée)

**Abonnement annuel : environ 500€**

Contact : Jean-Michel BRONDEX 06 08 95 77 42 [info@skiclubcombloux.com](mailto:info@skiclubcombloux.com)

## PRECLUB

À partir de la 2<sup>ème</sup> étoile, des séances de ski alliant plaisir et rigueur. Formation des plus jeunes pour aller vers le SKI-CLUB et le SKI PASSION 6-8 ans (nés en 2016, 2017 et 2018), mercredi et samedi + vacances.

**Programme et tarif non définis à ce jour. Consultable sur le lien ci-dessous.**

ESF Combloux : <https://www.esf-combloux.com/produits-saison/pre-club>

Contact : 04 50 58 60 87 [ski@esfcombloux.com](mailto:ski@esfcombloux.com)



## SKI PASSION

Suivi du moniteur, progression technique dans un esprit ludique, découverte d'autres glisses.

Groupes multiglisses, snow ou compétition. à partir de la 3<sup>ème</sup> étoile. à partir de 8 ans (nés en 2015), 2 formules : les samedis ou mercredi + samedi + vacances .

**Ski passion:**

**Programme et tarif non définis à ce jour. Consultable sur le lien ci-dessous.**

**Ski passion Week-end:**

**Programme et tarif non définis à ce jour. Consultable sur le lien ci-dessous.**

ESF Combloux <https://www.esf-combloux.com/produits-saison/ski-passion>

Contact : 04 50 58 60 87 [ski@esfcombloux.com](mailto:ski@esfcombloux.com)

## TEAM RIDER

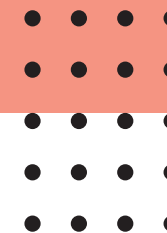
Une alternance de ski freeride et ski de rando afin de découvrir ensemble les terrains vierges de notre Station.

Apprentissage du matériel de sécurité. Idéal pour les Ados, à compter d'un niveau étoile d'or. Tous les samedi + une semaine à Noël.

**Programme et tarif non définis à ce jour. Consultable sur le lien ci-dessous.**

ESF Combloux <https://www.esf-combloux.com/produits-saison/ski-passion>

Contact : 04 50 58 60 87 [ski@esfcombloux.com](mailto:ski@esfcombloux.com)



## SNOWBOARD

### De Noël à fin janvier

À partir de 7 ans, 7 séances de 9h à 12h.

*Enseignement cours débutants à experts*

Tarifs : 80€

*Autres informations, consultez notre site:*

<http://loupaloch.over-blog.com/>

Adrien BUTTOUD 06 01 73 30 25 • [loupaloch@gmail.com](mailto:loupaloch@gmail.com)

 [loupalochskateandsnow](https://www.instagram.com/loupalochskateandsnow)

## BATTERIE FANFARE L'Echo du Mont-Blanc

Maison des Associations

2 répétitions par semaine dont une répétition générale le vendredi de 20h30 à 22h.  
à partir de 11 ans.

*Abonnement annuel 30 €*

*Pour tout renseignement complémentaire contacter :*

Arnaud LOICHOT • [musique@mairie-combloux.fr](mailto:musique@mairie-combloux.fr) • 06 28 95 40 80

Joseph CHAMBEL • 04 50 93 36 10

## ECOLE DE MUSIQUE de la batterie-fanfare l'Echo du Mont-Blanc

Maison des Associations

Activité et inscription à l'année (de septembre à juin)

À partir de 7 ans

*Pour tout renseignement complémentaire contacter :*

Arnaud LOICHOT • [musique@mairie-combloux.fr](mailto:musique@mairie-combloux.fr) • 06 28 95 40 80





# PLAN D'EAU BIOTOPE

Cours collectifs enfants (30min.)  
3 à 10 enfants (à partir 5ans)

En dehors des vacances scolaires	Mercredi	14h-15h
	Samedi	11h-12h
En vacances scolaires	Mercredi	11h-12h
	Samedi	11h-12h


Tarif

9€ le cours

Renseignements, inscriptions :

06 30 45 03 90 ou [plandeau@mairie-combloux.fr](mailto:plandeau@mairie-combloux.fr) ou en caisse du plan d'eau.  
Pour les cours privés se renseigner directement auprès des Maîtres-Nageurs

du **10** juin au **03** septembre 2023

Suivez-nous sur  

Pour vos sorties rendez-vous sur [combloux.com](http://combloux.com)